



PT220

Rodillo neumático Volvo 10,0-24,0 t 135 hp





Motor D5 Volvo

El motor D5 Volvo ofrece menor consumo de combustible, nivel sonoro reducido y una mayor confiabilidad para el mejor rendimiento. El motor diésel refrigerado por agua cumple con los estándares de emisiones Tier 3, al tiempo que sus 99 kw/135 hp proporciona una gran reserva de potencia para desplazarse en áreas más empinadas o en elevaciones de mayor altitud.

El compactador más avanzado para terminar el trabajo

El nuevo rodillo neumático PT220 de Volvo de ocho ruedas, 22/24 toneladas, ofrece la compactación más uniforme hasta el momento. Diseñado para aplicaciones en carreteras, el modelo PT220 sigue a los compactadores vibratorios de tambor doble para producir la carpeta perfecta, todo el tiempo. Fabricado por Volvo, hasta el motor Nivel 3, el modelo PT220 brinda una compactación de alto rendimiento para que pueda terminar su trabajo a tiempo y dentro del presupuesto.



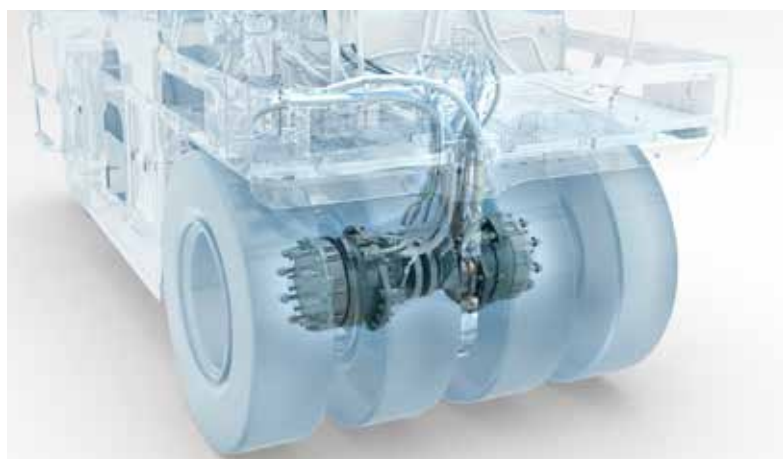
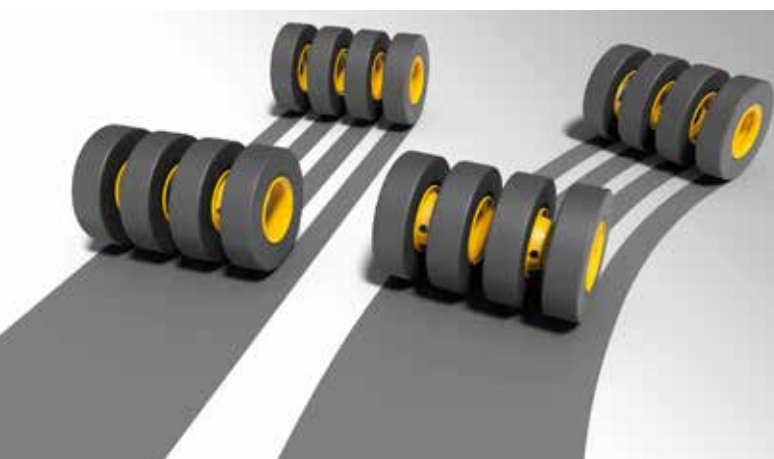
Compactación de alto rendimiento

Los cilindros de nivelación isostática mantienen el par delantero de neumáticos en contacto uniforme con el material a compactar. Se eliminan las irregularidades en el material y las juntas de asfalto longitudinales se adhieren de forma segura para lograr un excelente sellado de superficie.



Sistema de protección antivuelco (ROPS) con parasol

Volvo pone la seguridad del operador en primer lugar con el cinturón de seguridad del operador y el sistema de protección contra vuelcos (ROPS, por sus siglas en inglés) con certificación ISO montado en el bastidor de la máquina. Para mejorar la comodidad, se incorpora un parasol montado en el ROPS, lo que posibilita que el operador se concentre y se mantenga productivo a lo largo de todo el día.



Neumáticos superpuestos para una cobertura completa

Los caminos de los neumáticos delanteros y traseros están alineados para superponerse en 50 mm para cobertura de la superficie completa. Los ocho neumáticos de amplia superficie garantizan un efecto perfecto de amasado para obtener una densidad de material uniforme mientras mantienen una superficie lisa de manejo.



Accionamiento hidrostático para una operación suave

El accionamiento de desplazamiento hidrostático permite cambios suaves de dirección entre avance y retroceso, sin provocar rayas en la superficie del material. Los motores hidráulicos van montados directamente en el conjunto de rueda trasera y los impulsa una bomba hidráulica de desplazamiento variable. La dirección asistida hidráulica brinda una dirección precisa para maximizar la cobertura de la superficie con una cobertura de neumáticos uniforme.

Las mejores características para su amasado



Sistema de protección antivuelco (ROPS, por sus siglas en inglés) con parasol

El cinturón de seguridad del operador y el Sistema de protección contra vuelcos (ROPS) con certificación ISO montado en el bastidor de la máquina brindan seguridad al operador. La sombrilla del techo protege al operador de la luz solar directa.

Componentes de balasto sellados

El peso máximo operativo de la máquina se puede aumentar mediante el balasto con una variedad de opciones de balasto, incluyendo agua, acero y arena.



Compactación de alto rendimiento

Los cilindros de nivelación isostáticos mantienen los neumáticos delanteros en contacto uniforme con la superficie del material en todo momento. Se remueven irregularidades del material y se logra un excelente sellado de la superficie.



Accionamiento hidrostático para una operación suave

El accionamiento hidrostático libre de mantenimiento permite una transición suave entre las direcciones hacia adelante y hacia atrás sin dañar la carpeta.

Flujo de agua ajustable

El operador puede ajustar el flujo de agua para el sistema de mojado de neumáticos según se requiera para eliminar la acumulación de material en la superficie del neumático, mantener la temperatura de la superficie de la carpeta y reducir las recargas de agua.

Indicador de nivel de agua

El indicador de nivel del tanque de almacenamiento de agua está a plena vista para que el operador pueda monitorear fácilmente el nivel del agua.



Neumáticos superpuestos para una cobertura completa

Los caminos de los neumáticos delanteros y traseros están alineados para superponerse en 50 mm para cobertura de la superficie completa. Los ocho neumáticos aseguran un amasado perfecto para una superficie de conducción lisa y una densidad uniforme.



Sistema de agua a prueba de óxido

El sistema de rocío de agua es a prueba de óxido y consiste de un tanque de agua LDPE de 550 litros, líneas de distribución de hule y boquillas de rocío de bronce a las que se puede dar servicio.

Excelente visibilidad

Los asientos dobles del operador con consola deslizante proporcionan una visibilidad sin obstáculos en todas las direcciones. El operador tiene una clara visión de los bordes exteriores de los neumáticos derecho delantero o izquierdo trasero y sus alrededores cuando se desliza hacia adelante o hacia atrás.



Fácil acceso para mantenimiento

El acceso a nivel del piso a las áreas de mantenimiento reduce el tiempo de mantenimiento y mejora la calidad de las inspecciones diarias.



Motor D5 Volvo

El motor Volvo D5, Nivel 3 ofrece menor consumo de combustible y un nivel de ruido reducido para obtener el mejor rendimiento.

Apertura del cofre del motor

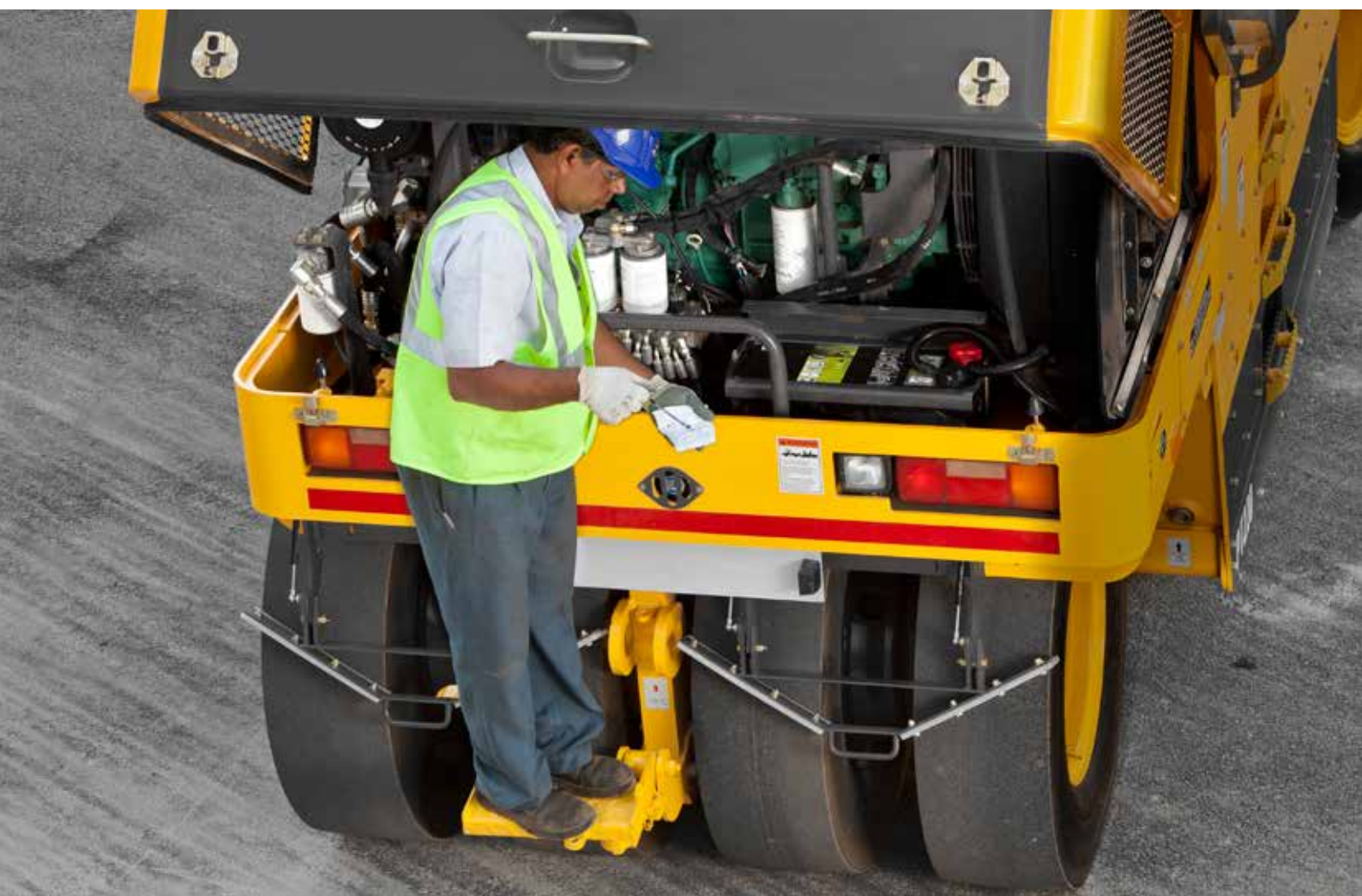
Fácil apertura del cofre del motor para mantenimiento e inspección diarios. Al cofre también se le puede poner cerradura para proteger el compartimento del motor.

Pantallas y boquillas de manguera

Las pantallas y boquillas de manguera se pueden extraer, limpiar o reemplazar fácilmente. Cada una de las ocho boquillas rociadoras cuenta con filtros finos de fácil extracción para garantizar un rociado fino de chorro de agua.

Acceso de servicio rápido y sencillo

Tiempo significa dinero y, por tal motivo, Volvo ofrece un excelente servicio y respaldo para lograr que sus máquinas sigan funcionando durante más tiempo. El Volvo PT220 se diseñó teniendo en cuenta el mantenimiento, con puntos de servicio convenientemente ubicados y un compartimiento del motor de fácil acceso, lo que le permite realizar todos los controles diarios completos para garantizar una vida útil de la máquina, productiva y duradera.



Diseño del capó del motor de fácil apertura

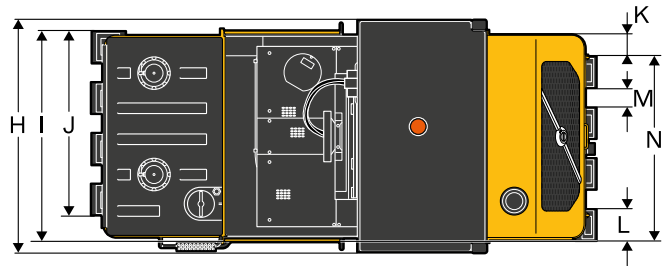
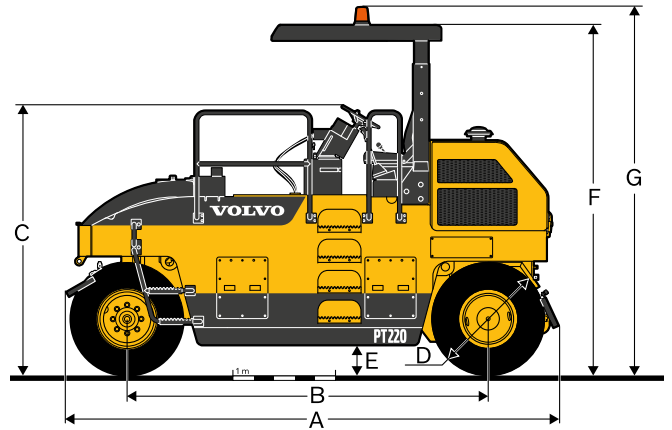
El diseño del capó del motor cuenta con bisagras, es liviano y se abre hacia arriba y adelante, con ayuda de dos resortes a gas, los que brindan un amplio acceso al motor y a los componentes hidráulicos. Se utiliza una barra de bloqueo manual para mayor apoyo y seguridad cuando se levanta el capó.

El servicio al cliente viene estándar

Su distribuidor local de Volvo lo respalda a usted y a su operación con un suministro de repuestos originales Volvo que se adaptan perfectamente a su máquina. Su distribuidor también está a su disposición para ayudarlo a continuar trabajando con un servicio y respaldo capacitado y experto.

Especificaciones

Peso operativo		
Peso operativo estándar	kg	10 020
Peso operativo estándar - Opción con lastre de fábrica	kg	13 900
Peso máximo con lastre	kg	21 000
Peso máximo con lastre - Opción con lastre de fábrica	kg	24 000
Carga por rueda	kg	1 370
Carga por rueda (con lastre)	kg	2 625
Carga por rueda - Opción con lastre de fábrica	kg	3 000
Capacidad de lastre	cu. m	3,40
Neumáticos		
Tipo de neumáticos		11,0 - 20, 18PR
Cantidad de neumáticos (delanteros/traseros)		4/4
Superposición de neumáticos	mm	50
Presión del neumático (mín./máx.)	bar	2,0/8,0
Motor		
Marca		Volvo
Modelo		D5DA3
Potencia nominal a 2200 rpm	kW/HP	99/135
Cumplimiento de emisiones		Tier3 / BHARAT STAGE III
Propulsión		
Tipo de sistema		Hidrostático de circuito cerrado
Ruedas motrices		Trasera
Rango de velocidad (desplazamiento)	Km/h	0 a 15
Rango de velocidad (de trabajo)	Km/h	0 a 7,5
Pendiente teórica	%	23
Dirección		
Dirección		Dirección hidráulica servoasistida
Actuador de dirección		Cilindro hidráulico simple de doble efecto
Sistema eléctrico		
Voltaje de funcionamiento	V	12 V CC, negativo tierra
Capacidad del alternador	Z	14V, 95A
Batería		12V 150AH, 1 000CCA
Luces delanteras		2
Luces de trabajo		2
Consola del operador		
Consola		Deslizante
Asiento		2 asientos fijos
Frenos		
Freno de servicio		Hidrostática
Freno de estacionamiento		Aplicado por fuerza del muelle y liberado hidráulicamente (SAHR, por sus siglas en inglés)
Sistema de rociado de agua		
Tipo		Presurizado
Boquillas rociadoras		Delanteras y traseras
Capacidades de servicio		
Capacidad del depósito de combustible	l	200
Capacidad de aceite hidráulico	l	80
Depósito de rociado de agua	l	550
Seguridad		
Indicadores		Lámparas/alarmas de advertencia para el motor
Alarmas sonoras		Alarma de retroceso
Parasol		ROPS
Dispositivo de sujeción del operador		Cinturón de seguridad
Interruptor		Interruptor de apagado de emergencia centralizado para operaciones de la máquina



Dimensiones		
A	mm	5 051
B	mm	3 520
C	mm	2 631
D	mm	1 080
E	mm	270
F	mm	3 411
G	mm	3 633
H	mm	2 225
I	mm	1 980
J	mm	1 740
K	mm	244
L	mm	292
M	mm	188
N	mm	1 734

Equipamiento opcional	
Aire en línea	
Bomba de agua doble	
Balasto de fábrica	
Barra raspadora de nylon	

No todos los productos están disponibles en todos los mercados. Bajo nuestra política de mejoras continuas, nos reservamos el derecho de cambiar las especificaciones y diseño sin previo aviso. Las ilustraciones no muestran necesariamente la versión de serie de la máquina.

VOLVO

Volvo Construction Equipment

volvoce.com