

Volvo Construction Equipment  
Building Tomorrow



# A60H

Camiones articulados Volvo 55 t 673 hp





## 1966: DR 631 GRAVEL CHARLIE EL PRIMER CAMIÓN ARTICULADO FABRICADO EN SERIE DEL MUNDO

Para los estándares actuales, Gravel Charlie no era una máquina grande, pero su impacto en las operaciones de transporte del sector de construcción fue masivo.

- El primer camión articulado fabricado en serie del mundo
- Soluciones pioneras que incluyen dirección articulada, tracción en todas las ruedas y bloqueos del diferencial
- Maniobrabilidad inigualable en condiciones todoterreno

GRAVEL CHARLIE MARCÓ EL COMIENZO DE ALGO NUEVO  
Y QUE CAMBIARÍA EL SECTOR DE LA CONSTRUCCIÓN PARA SIEMPRE.

25 000  
CAMIONES  
ARTICULADOS  
PRODUCIDOS  
POR VOLVO  
1996

10 000  
CAMIONES  
ARTICULADOS  
PRODUCIDOS  
POR VOLVO  
1981



A40

1995

Una clase mayor

36 t

Una gama completa  
de productos de clase  
de 20 - 40 toneladas



A25C

1993

Primer camión  
articulado con  
motor de bajas  
emisiones de serie



5350

1979

El "Terrain  
Express" expandió  
el éxito global del  
camión articulado  
de Volvo

20 t  
50 km/h

- Tracción constante a las 4 ruedas
- Velocidad promedio más alta en combinación con una mayor capacidad de carga = **más rentabilidad**
- Transmisión totalmente automática
- Sistema de suspensión único que permite una elevada velocidad promedio
- Cabina amplia de alta calidad con un nivel de ruido bajo



DR 860

1967

El experto  
en terrenos  
irregulares:  
máquina de 3 ejes  
con un concepto  
único de bogie,  
que sigue  
siendo fuerte

15 t  
30 km/h



DR 631  
GRAVEL CHARLIE

1966

El primer camión  
articulado  
fabricado en serie  
del mundo

10 t  
25 km/h



**A60H**

**2016**

Lanzamiento del camión articulado más grande del mundo

**55 t**



**SERIE G**

**2014**

Frenos húmedos refrigerados en todos los modelos

- Disponibilidad
- Eficiencia de combustible
- La opción favorita de los operadores



**SERIE F**

**2011**

Más mejoras que facilitan la operación y el cuidado del medio ambiente



**SERIE E  
A40E FS**

**2007**

El primer camión articulado con suspensión integral del mundo que mejora la comodidad del operador y la productividad

**39 t**



**SERIE D**

**2000**

Diseñado teniendo en cuenta al operador

**37 t**

- Más productividad
- Mayor comodidad del operador
- Mantenimiento más sencillo

**2001**  
PREMIO AL MEJOR DISEÑO INDUSTRIAL PARA EL DISEÑO SERIE D



**2012**

PREMIO AL MEJOR DISEÑO INDUSTRIAL PARA EL DISEÑO A40F



**2017**

**75 000**  
CAMIONES ARTICULADOS PRODUCIDOS POR VOLVO

## 2016: VOLVO A60H EL MEJOR SE VOLVIÓ MÁS GRANDE



Construido con la tecnología Volvo de dirección articulada comprobada, tracción integral y bloqueos del diferencial, Volvo A60H evolucionó para ser más grande y potente.

- El verdadero camión articulado más grande del mercado
  - Capacidad de carga útil de 55 t
- Satisface la creciente demanda de camiones más grandes y con mayor carga útil

A TRAVÉS DE LA EVOLUCIÓN DE NUESTRA LÍNEA DE PRODUCTOS PARA RESPONDER A LAS DEMANDAS DE LOS CLIENTES, EL VOLVO A60H CONTIENE CON NUESTRO ORGULLOSO LEGADO DE INNOVACIÓN Y LIDERAZGO DE MERCADO EN SOLUCIONES DE CAMIONES.

# Disponibilidad plena

Obtenga una producción continua con esta máquina superior, duradera y más grande, siempre disponible y lista para trabajar. Obtenga la máxima fiabilidad gracias al robusto diseño de la máquina, el fácil acceso de mantenimiento y la sobresaliente red de distribuidores de Volvo. Disponga de la máxima disponibilidad.

## Durabilidad garantizada

Incremente su disponibilidad con los bastidores delantero y trasero para trabajos pesados, enganches y frenos de disco húmedos. La durabilidad comprobada de Volvo y el soporte de amplias opciones de garantía significa que nunca tendrá que preocuparse por dejar un trabajo sin terminar. La resistencia y durabilidad son las características distintivas del camión articulado Volvo.



## Más de cincuenta años de solidez

Cincuenta años y cincuenta toneladas después, Volvo es el principal fabricante mundial de camiones articulados. Nosotros inventamos el concepto y desarrollamos y fabricamos estas máquinas desde hace más de 50 años, es decir, hemos recorrido un largo camino desde su camión articulado original de 10 toneladas. Con éxito comprobado a lo largo de los años, las máquinas incluyen tecnología innovadora y el reconocido motor Volvo.



## Acceso de servicio

Gracias a un acceso líder en la industria, las tareas de mantenimiento de su máquina resultan fáciles y rápidas. La rejilla delantera es abatible, abriendo una plataforma de servicio con peldaños antideslizantes. El capó eléctrico abre a 90 grados, lo que permite un acceso completo y seguro al compartimento del motor.



## Red de distribuidores Volvo

La exclusiva red de distribuidores de Volvo está disponible para brindarle soporte cuando lo necesite. Volvo ofrece numerosos servicios, conocimiento local y experiencia global, que incluyen monitoreo telemático de la máquina, CareTrack™ y MATRIS™, así como una excelente disponibilidad de piezas.





# DISPONIBILIDAD

Prepárese para trabajar con el A60H completamente renovado. Diseñados para transporte pesado en operaciones extremas fuera de carretera, la prolongada vida útil, calidad, confiabilidad y durabilidad de la máquina son todo lo que espera de un Volvo. El acarreo es más sencillo y más eficiente.



# RENTABILIDAD

Reduzca el costo por tonelada con una carga útil más alta. El innovador diseño permite trabajar con una mayor capacidad y, al mismo tiempo, reduce el consumo de combustible, para que pueda transportar más por menos.

# Mueva más y gane más

Aumente la rentabilidad de su negocio moviendo más por menos. La eficiencia en consumo de combustible líder en la industria, la tecnología innovadora y las herramientas vitales de datos operativos ayudan a optimizar la producción y controlar sus costos de mantenimiento, maximizando su retorno de la inversión.

## Garantía de eficiencia en el consumo de combustible

El modelo A60H, impulsado por el motor Volvo de renombre mundial, brinda una excelente eficiencia en consumo de combustible sin comprometer la potencia ni el rendimiento. Gracias a la eficiencia de combustible garantizada, esta máquina aumentará su rentabilidad y mejorará su retorno sobre la inversión.



## Maximice su inversión

Cumpla sus objetivos más rápido con el modelo A60H. Aumente sus ganancias con una mayor carga útil y mayor productividad a un costo menor por tonelada.



## Controle sus costos de mantenimiento

Los distintos contratos de asistencia al cliente ofrecen mantenimiento preventivo, reparaciones totales y diversos servicios para incrementar la disponibilidad. Volvo utiliza la tecnología más reciente para monitorear la operación y el estado de la máquina, brindándole asesoramiento para aumentar su rentabilidad. Con un contrato de asistencia al cliente, podrá controlar al dedillo sus costos de mantenimiento.



## Datos operativos

Reciba datos valiosos para mejorar la eficiencia en el lugar de trabajo y ahorrar costos. Los sistemas inteligentes de Volvo, como MATRIS™, CareTrack™ y el sistema de pesaje a bordo, permiten optimizar su producción y minimizar sus costos operativos.



# Más grande. Más ambicioso

Logre una productividad asombrosa con el modelo A60H. Esta máquina es el último camión, con rendimiento 100 % fuera de carretera, tecnología Volvo comprobada y una impresionante carga útil, que contribuye a operaciones sustentables, año tras año.

## Concepto de camión articulado

Vaya adonde otros no logran. El modelo A60H incorpora el concepto de camión articulado completo y brinda versatilidad total para que pueda transitar en todo tipo de terreno y subir pendientes más pronunciadas. Trabaje en todas las estaciones, terrenos y aplicaciones usando configuraciones de máquina y neumáticos a la medida, optimizados para esta máquina de 60 toneladas.



## Simplemente el mejor

El revolucionario modelo A60H es el mejor camión articulado del mercado y la más reciente innovación de Volvo. Gracias a un tren motriz equilibrado y distintas posibilidades de bloqueos, incluidos bloqueos de diferencial al 100%, bogie todo terreno, dirección hidromecánica y suspensión activa, esta máquina es imbatible.



## Comodidad incluso en velocidades altas

El A60H está equipado con suspensión hidráulica delantera activa, lo que permite unas velocidades de transporte elevadas en condiciones difíciles. Esto optimiza la comodidad y la estabilidad del operador durante el recorrido. Mueva más material en menos tiempo para una productividad sin igual.



## Optimización de carga

El sistema de pesaje a bordo (OBW) garantiza la carga óptima en cada ciclo. Esto maximiza la producción, aumenta la eficiencia de combustible y reduce el desgaste de la máquina en todas las operaciones y condiciones de trabajo.







# PRODUCTIVIDAD

El modelo A60H puede mover más toneladas por hora y alcanzar máximo rendimiento en todas las condiciones. El camión articulado más grande del mercado tiene una carga útil más grande para su aplicación, lo que brinda hasta un 40 % más de productividad.

# Simplemente el mejor y el más grande

## RENTABILIDAD

El innovador diseño permite trabajar con una mayor capacidad y, al mismo tiempo, reduce el consumo de combustible, para que pueda transportar más por menos.

### Más de cincuenta años de solidez

Más de cincuenta años después, Volvo todavía es el principal fabricante mundial de camiones articulados.

### Durabilidad garantizada

Aumente su disponibilidad gracias a los bastidores delantero y trasero, articulación y frenos de disco húmedos para servicio pesado.

### Simplemente el mejor

El revolucionario modelo A60H es el mejor camión articulado del mercado y la más reciente innovación de Volvo.

### Maximice su inversión

Alcance sus objetivos con más rapidez. Aumente sus beneficios con una mayor carga útil y más productividad a un costo por tonelada más bajo.



## PRODUCTIVIDAD

El modelo A60H puede mover más toneladas por hora y alcanzar máximo rendimiento en todas las condiciones.

### Optimización de carga

El Sistema de pesaje a bordo (OBW) garantiza la carga óptima en cada ciclo.

## LA OPCIÓN ELEGIDA POR LOS OPERADORES

Su cómoda cabina y la facilidad de operación, incluso en condiciones adversas, hace que los operadores elijan esta máquina.



### Concepto de camión articulado

Vaya adonde otros no logran. La máquina incorpora el concepto de camión articulado y proporciona la máxima versatilidad.

### Garantía de eficiencia de combustible

El A60H incorpora un motor Volvo de calidad contrastada que garantiza un consumo de combustible mínimo, sin comprometer la potencia ni el rendimiento.

### Acceso para mantenimiento

Gracias a un acceso líder en la industria, las tareas de servicio de su máquina resultan fáciles y rápidas.

## DISPONIBILIDAD

Diseñado para acarreo pesado en una operación intensa fuera de la carretera, su prolongada vida útil, calidad, confiabilidad y durabilidad son todo lo que espera de un Volvo.



# LA OPCIÓN ELEGIDA POR LOS OPERADORES

Cuando hay muchas otras máquinas en el sitio de trabajo, la mayoría de los operadores prefieren a Volvo. Su cómoda cabina y la facilidad de operación, incluso en condiciones adversas, hace que los operadores elijan esta máquina.

# El entorno de trabajo definitivo

El modelo A60H es la opción número uno del operador debido a su espaciosa cabina líder en la industria y su cómodo entorno de trabajo. Su comodidad, control, facilidad de operación y seguridad superiores atraen a los operadores, manteniendo la productividad todo el día, todos los días.

## Control total del operador

Esté en control todo el tiempo. El sistema de seguridad durante el basculamiento, el freno dinámico del motor Volvo y los frenos de carga y descarga ayudan al operador a controlar la máquina para aumentar la productividad y la seguridad.



## Facilidad de operación

Los controles ergonómicos y cómodos son fáciles de comprender y se adaptan a todos los operadores, combinados con funciones automáticas para una mayor facilidad de operación.



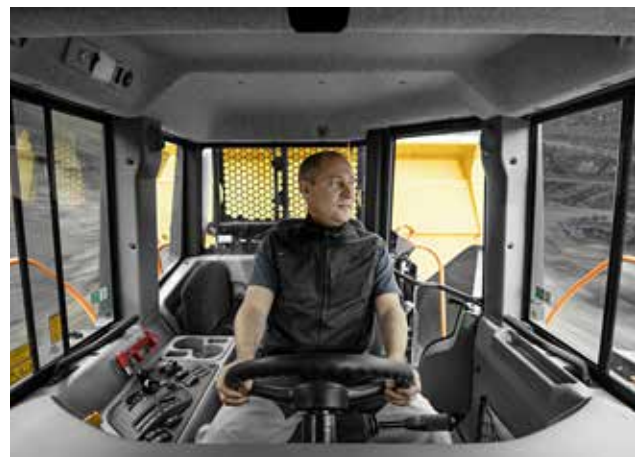
## Comodidad del operador

Siéntase cómodo y pase más tiempo en el modelo A60H. La posición central del operador, la dirección superior, la excelente suspensión, los bajos niveles de ruido, el control de clima, el espacio y la visibilidad reducen la fatiga del operador para operaciones más efectivas.



## Seguridad

Ya sean sus operadores, capacitadores, técnicos o trabajadores del sitio – la seguridad en el sitio es de fundamental importancia. En la A60H, la visibilidad superior y la iluminación eficiente se combinan con una serie de características de seguridad, como la prueba de frenos y Dump Support, lo que ayuda a mantener seguros al operador y a las personas que trabajan cerca de la máquina, incluso en los entornos de trabajo más exigentes.



# Volvo A60H en detalle

## Motor

Motor a diésel con turbocompresor de 16 litros, 6 cilindros en línea con 4 válvulas por cilindro, árbol de levas en la culata e inyectores unitarios controlados electrónicamente. El motor tiene camisas de cilindro húmedas reemplazables y guías y asientos de válvula reemplazables.

Modelo de motor	Volvo	D16F
Potencia máx., SAE J1995 bruta	kW	495
	hp	673
a revoluciones del motor	rpm	1 800
Potencia del volante ISO 9249, SAE J1349 neta	kW	492
	hp	669
a revoluciones del motor	rpm	1 800
Torque máx. SAE J1995 bruto	Nm	3 200
Torque máx. ISO 9249, SAE J1349 neto	Nm	3 177
a revoluciones del motor	rpm	1 050
Cilindrada	l	16.1

## Sistema eléctrico

Todos los cables, tomacorrientes y pasadores están identificados. Los cables están dentro de conductos plásticos y sujetos al bastidor principal. Luces halógenas. Precableado para opciones. Los conectores cumplen con el estándar IP67 de resistencia al agua según sea necesario.

Voltaje	V	24
Batería	V	2x12
Capacidad de la batería	Ah	2x225
Alternador	kW/A	2.264/80
Motor de arranque	kW	9

## Tren motriz

Convertidor de torque con función de lock-up integrada.  
 Transmisión: Transmisión planetaria Allison completamente automática con 6 marchas adelante y 2 de reversa. Amortiguador torsional interno en el convertidor de torque.  
 Caja de reenvío: Diseño en línea desarrollado por Volvo con distancia al suelo elevada y bloqueo del diferencial al 100 % longitudinal tipo garra.  
 Ejes: Diseño de gran resistencia especialmente desarrollado por Volvo con ejes totalmente flotantes, reductores de cubos planetarios y bloqueo del diferencial al 100 % tipo garra.  
 Sistema de control de tracción automático (ATC).

Convertidor de torque		1.85:1
Transmisión	Volvo	6630 ORS
Caja de reenvío	Volvo	IL3 ATC
Ejes	Volvo	AHW80

## Sistema de frenos

Frenos húmedos de múltiples discos, totalmente hidráulicos, con refrigeración de aceite de circulación forzada en todas las ruedas. Sistema de frenos de dos circuitos. Cumple con ISO 3450 en el peso total de la máquina.  
 División de circuitos: Un circuito para el eje delantero y otro para los ejes del bogie.  
 Freno de estacionamiento: Freno de disco aplicado por resorte en el eje de cardán, diseñado para sostener una máquina cargada en una pendiente de hasta 18 %. Cuando se aplica el freno de estacionamiento, el diferencial longitudinal se bloquea.  
 Retardador: Función de retardador de freno de servicio y freno de motor Volvo (VEB).

## Sistema de dirección

Dirección articulada hidromecánica, diseño de compensación automática.  
 Dos cilindros de dirección de doble acción.  
 Ángulo de dirección: 3.4 giros de volante bloqueo a bloqueo,  $\pm 45^\circ$ .  
 El sistema de dirección, incluida la dirección secundaria, cumple con ISO 5010.

## Chasis

Bastidores: tipo caja, servicio pesado. Acero de alta resistencia, soldado por robot.  
 Enganche giratorio: 100 % libre de mantenimiento, completamente sellado, con rodamientos de rodillos cónicos engrasados permanentemente.

## Cabina

Montada sobre bases de goma. Diseño ergonómico. Fácil entrada y salida. Gran ángulo de vista hacia adelante.  
Operador posicionado al centro sobre el eje delantero. Asiento de operador ajustable con cinturón de seguridad retráctil.  
Volante de dirección inclinable/telescópico. Controles posicionados ergonómicamente. Aire filtrado. Sistema de control de climatización opcional.  
Sistema de comunicación con el operador: Contronics.  
Pantalla a color grande, información sencilla y fácil de entender, todas las funciones vitales de la máquina son monitoreadas constantemente.  
Asiento del instructor con cinturón de seguridad.  
Seguridad: Estándares ROPS/FOPS aprobados de acuerdo a ISO3471, SAE J1040/ISO3449, SAE J231.

Nivel de sonido en cabina (ISO 6396) - L <sub>pA</sub>	dB	72
Nivel de sonido externo (ISO 6395) - L <sub>WA</sub>	dB	113

Nivel de sonido externo con kit de reducción de ruido: 111 dB

## Suspensión

Suspensión delantera: Única, completamente hidráulica, con nivelación automática y estabilizador.  
Suspensión trasera: 100 % libre de mantenimiento. Viga de bogie montada en horquilla. Movimiento independiente de las ruedas mediante sistema de montaje de 3 puntos.

Cilindros hidráulicos (amortiguadores), delantero/trasero	2/0
Acumuladores, aceite-nitrógeno, alta presión, frente	2
Sensores de nivelación	2

## Sistema hidráulico

Bombas: Cinco bombas de pistones de desplazamiento variable accionadas por la toma de fuerza del volante del motor.  
Una bomba de pistón que depende del suelo para dirección secundaria montada en la caja de reenvío.  
Dos filtros de aceite de retorno con núcleos magnéticos proporcionan una filtración de aceite efectiva.

Presión de trabajo máx. del sistema	MPa	28
-------------------------------------	-----	----

## Sistema de descarga

Freno de carga y descarga patentado.  
Cilindros de descarga: Dos cilindros de única etapa de doble acción.

Ángulo de basculamiento	°	70
Tiempo de basculamiento con carga	s	13
Tiempo de descenso	s	10

## Tolva

### Espesor de placa

Frontal	mm	8
Laterales	mm	14
Inferior	mm	16
Canaleta	mm	16

### Material

Acero HB400

Límite de elasticidad	N/mm <sup>2</sup>	1 000
Resistencia a la tensión	N/mm <sup>2</sup>	1 250

## Capacidad de carga

### Tolva estándar

Capacidad de carga	kg	55 000
Tolva rasa	m <sup>3</sup>	25.8
Tolva colmada 2:1	m <sup>3</sup>	33.6

### Con compuerta posterior superior

Tolva rasa	m <sup>3</sup>	26.5
Tolva colmada 2:1	m <sup>3</sup>	35.1

# Especificaciones

## CAPACIDADES DE REABASTECIMIENTO

Cárter del motor	l	55
Depósito de combustible	l	750
Sistema de refrigeración	l	75
Sistema de refrigeración de frenos	l	131
Transmisión	l	58
Caja de reenvío	l	12
Ejes, delantero/bogie	l	74/147
Depósito hidráulico	l	198

## PESO OPERATIVO SIN CARGA

Neumáticos		33.25R29
Frontal	kg	22 350
Trasero	kg	21 050
Total	kg	43 400
Carga útil	kg	55 000

El peso operativo incluye todos los líquidos y un operador.

## VELOCIDADES

Hacia adelante		
1	km/h	7
2	km/h	10
3	km/h	13
4	km/h	19
5	km/h	26
6	km/h	55
Hacia atrás		
1	Km/h	5
2	km/h	8

## PESO TOTAL

Neumáticos		33.25R29
Frontal	kg	28 700
Trasero	kg	69 700
Total	kg	98 400

## PRESIÓN SOBRE EL SUELO

Neumáticos		33.25R29
Sin carga		
Frontal	kPa	125
Trasera	kPa	58
Con carga		
Frontal	kPa	159
Trasera	kPa	193

## COMBINACIÓN DE PASADAS CON EXCAVADORAS

	EC480	EC750	EC950
	Cantidad de pasadas		
A60H	11	7	6

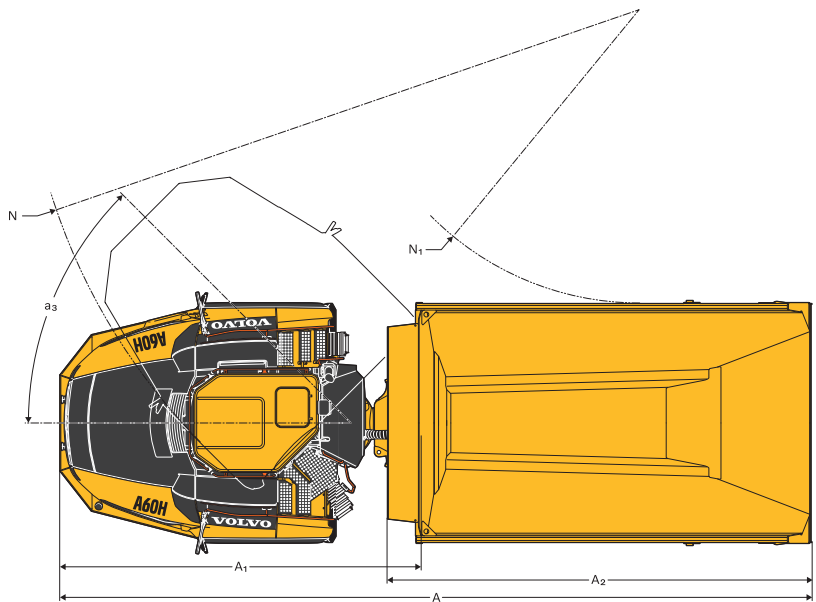
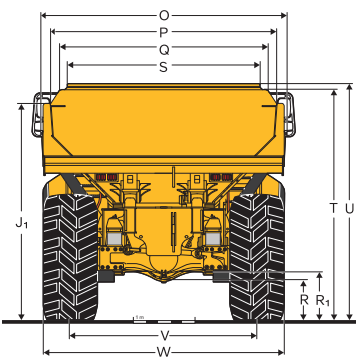
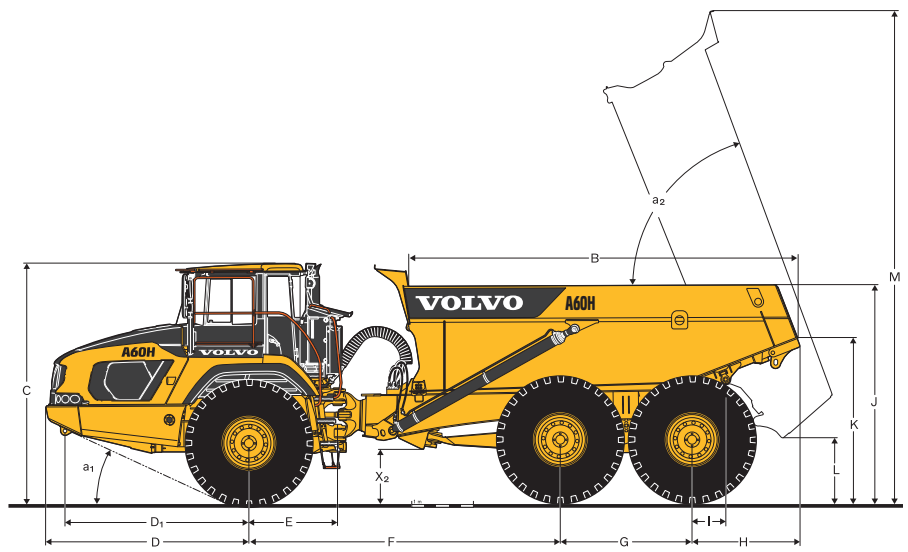
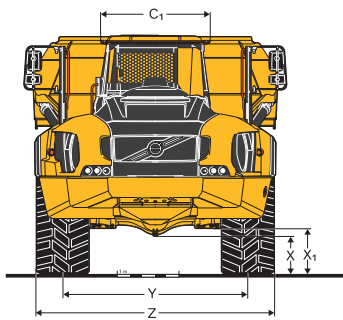
	Buena combinación: 4-6 cucharas.
	Excavadora bajo capacidad: 7 cucharas o más.
	Excavadora más pequeña para óptima combinación.

## COMBINACIÓN DE PASADAS CON CARGADORAS DE RUEDAS

	L220	L250	L350
	Cantidad de pasadas		
A60H	6	5	4

	Buena combinación, 2-4 cucharas.
	Cargadora bajo capacidad, 5 cucharas o más.
	Cargadora más pequeña para óptima combinación, el alcance podría ser un problema.





#### DIMENSIONES

Pos	Unidad	A60H
A	mm	12 225
A1	mm	5 872
A2	mm	6 900
B	mm	6 310
C	mm	3 852
C1	mm	1 772
D	mm	3 293
D1	mm	2 986
E	mm	1 440
F	mm	5 050
G	mm	2 140
H	mm	1 743
I	mm	541
J	mm	3 510
K	mm	2 658
L	mm	1 030
M	mm	7 960
N	mm	10 014
N1	mm	4 761

#### DIMENSIONES

Pos	Unidad	A60H
O	mm	3 989
P	mm	3 673
Q	mm	3 370
R	mm	677
R1	mm	778
S	mm	3 126
T	mm	3 734
U	mm	3 833
V	mm	3 010
W	mm	3 884
X	mm	601
X1	mm	727
X2	mm	845
Y	mm	3 010
Z	mm	3 884
a1	°	24.9
a2	°	70
a3	°	45

A60H: Máquina sin carga con neumáticos 33.25R29.

# Equipo

## EQUIPO ESTÁNDAR

### Motor

Unidad de inyección directa electrónicamente controlada con turbocompresor e intercooler

Filtros de aceite agrupados para facilitar su cambio

Pre calentador para facilitar el arranque en frío

VEB (EPG de retardador de escape + freno de compresión)

### Neumáticos

33.25R29

800/80R29

### Tren motriz

Modos de tracción de 6x4 y 6x6 accionados automáticamente

Bloqueos del diferencial al 100 % tipo garra en todos los ejes

Transmisión completamente automática

Caja de transferencia de doble etapa con bloqueo de diferencial longitudinal

Convertidor de torque con lock-up automático

### Sistema eléctrico

Alternador 80 A

Interruptor de desconexión de batería

Toma extra de 24 V para enfriador de comida

Luces:

Luz de marcha atrás

Luces de freno

Iluminación de la cabina

Indicadores de dirección

Luces delanteras

Iluminación de los instrumentos

Luces de estacionamiento

Luces traseras

### Sistema de frenos

Asistente de salida en rampas

Freno de carga y descarga

Pedal de retardador

Freno de estacionamiento en eje de transmisión

Frenos de disco húmedos totalmente hidráulicos de dos circuitos en todos los ejes

### Tolva

Tolva preparada para calefacción por gases de escape y equipos opcionales

Sistema de pesaje a bordo (OBW)

### Seguridad

Escalones y plataformas antideslizantes

Bloqueo de basculamiento de la tolva

Pasamanos en escalones y plataformas

Luces de advertencia

Bocina

Parrilla de protección para la ventana trasera de la cabina

Espejos retrovisores

Cinturón de seguridad retráctil de 3 pulgadas

Cabina con protección ROPS/ FOPS

Dirección secundaria

Bloqueo de la dirección articulada

Lavaparabrisas

Limpiaparabrisas con función de intervalos

Sistema de seguridad durante el basculamiento

## EQUIPO ESTÁNDAR

### Comodidad

Panel de control de ACC

Cenicero

Calefactor de cabina con aire fresco filtrado y desempañador

Posavasos/bandeja de almacenamiento

Encendedor

Asiento del instructor con cinturón de seguridad

Consola de techo para radio

Ventana deslizante

Espacio para cooler

Caja de almacenamiento

Parasol

Volante inclinable/telescópico

Vidrios polarizados

### Interfaz de información del operador

Medidores:

Presión de frenos

Combustible

Velocímetro

Tacómetro

Temperatura del aceite refrigerante de los frenos de disco húmedo

### Luces de advertencia agrupadas y fáciles de leer

Advertencia central (3 niveles) para todas las funciones importantes

### Pantalla de información centralizada

Verificaciones automáticas antes del arranque

Reloj

Horómetro

Información de funcionamiento, menú de fácil navegación

Diagnóstico de solución de fallas

### Exterior

Ensanchadores de guardabarros delantero y aletas traseras

### Servicio y mantenimiento

Capó y placa de protección inferior con accionamiento eléctrico

Manguera de drenaje

Sistema de información de seguimiento de la máquina MATRIS

Plataforma de servicio integrada en la parrilla delantera

Caja de herramientas

## EQUIPO OPCIONAL

### Motor

Prefiltro de aire, tipo ciclónico

Prefiltro de aire, tipo baño de aceite

Filtro de aire, servicio pesado, EON

Calentador de motor, 240 V

Calentador de motor, diesel (Eberspächer)

Apagado del motor automático

Temporizador de apagado del motor

Parada de emergencia de motor, externa

Filtro de combustible adicional

Velocidad alta de marcha en vacío de motor

---

**EQUIPO OPCIONAL**

---

**Sistema eléctrico**

Luces delanteras, LED

Faro de advertencia, LED

Luces de trabajo, LED

Luz de entrada

Indicador de cinturón de seguridad, externo

Sistema antirrobo (código)

Cámara de visión trasera

Alarma de marcha atrás

Interfaz CAN-BUS, extra

**Cabina**

Kit de reducción de ruido (cumple con 2000/14/EC)

Anclaje, manual del operador

Temporizador de calefacción/ventilación de la cabina

Juego de cables, para calefactor de cabina

Filtro de aire de cabina HEPA

Kit de radio con Bluetooth

Espejos retrovisores, ajustables, calentados eléctricamente

Cinturón de seguridad XXL, no retráctil

Persianas, ventanillas laterales

Llave universal

Asiento con suspensión de aire, con calefacción, completamente ajustable

Apoyabrazos para el asiento del operador

Reposacabezas para el asiento del operador

Pistola de aire

---

**EQUIPO OPCIONAL**

---

**Tolva**

Calefacción de la tolva por escape

Protección antiderrame, extra

Extensión lateral, material ligero

Compuerta posterior superior, accionada por cable

Placas de desgaste

**Seguridad**

Sistema de extinción de incendios

Triángulo de advertencia

Botiquín de primeros auxilios y extintor de incendios

Extintor de incendios

Bloqueos para las ruedas

**Servicio y mantenimiento**

Sistema de lubricación, máquina estándar

Kit de herramientas

**Otros**

Kit siberiano -40 °C

Kit de aceite ártico

CareTrack

Sistema de abastecimiento de combustible rápido

Conector de arranque con cables, tipo NATO

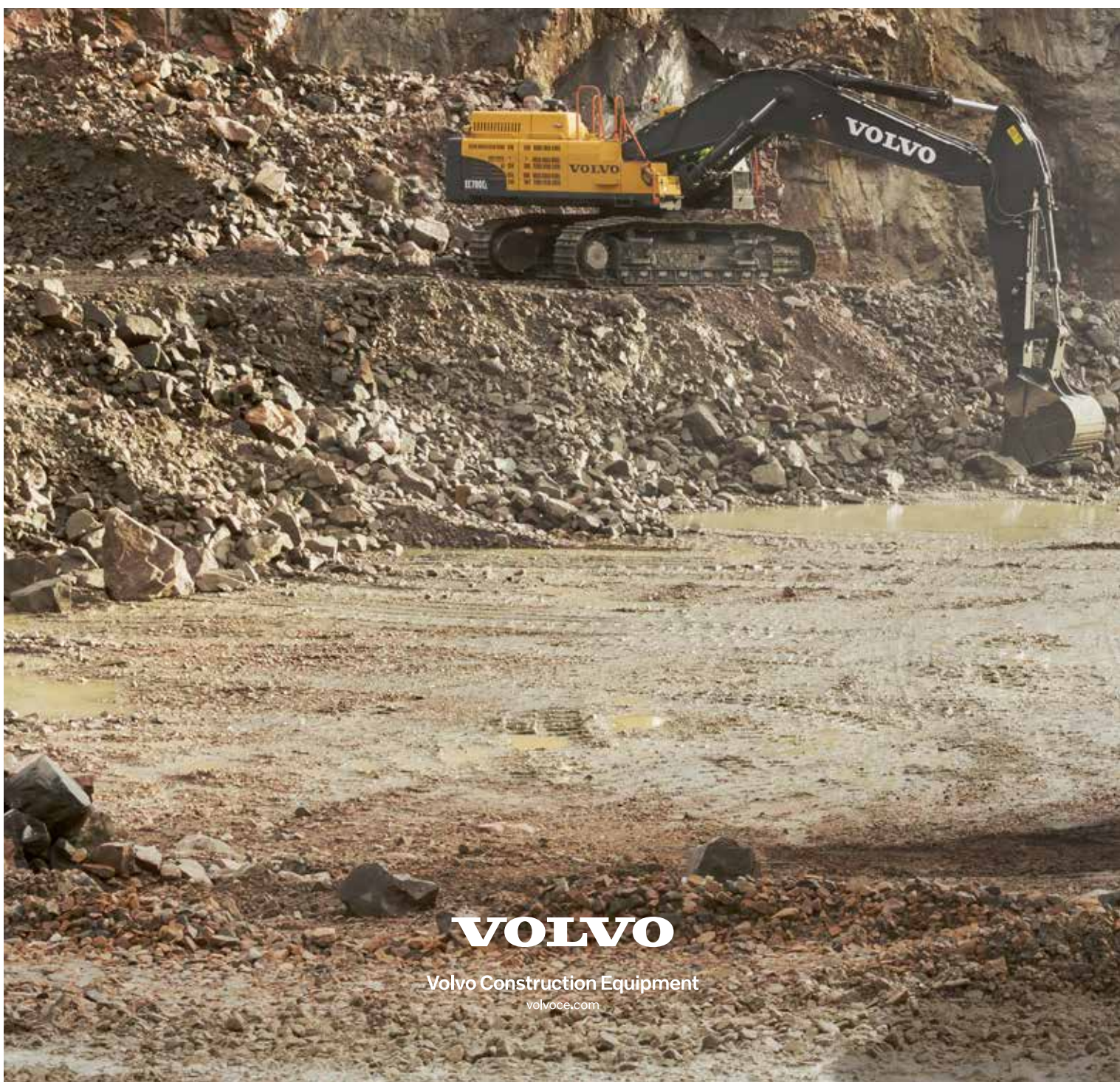
---

**SELECCIÓN DE EQUIPOS OPCIONALES VOLVO**

---

**Cámara y monitor de visión trasera****Compuerta posterior****Prefiltro baño de aceite****Abastecimiento de combustible rápido****Sistema de extinción de incendios Volvo****Kit de material liviano**

No todos los productos están disponibles en todos los mercados. De acuerdo con nuestra política de mejora continua, nos reservamos el derecho de modificar las especificaciones y el diseño sin notificación previa. Las ilustraciones no muestran necesariamente la versión estándar de la máquina.



**VOLVO**

Volvo Construction Equipment  
volvoce.com